



## Intensiv overvågning af tv, bredbånd og telefoni

**”Takket være CapMon har vi nu, siden år 2000, kørt med en stadig mere intensiv overvågning af alle dele af vores netværk, så vi både har nogle særdeles detaljerede driftsstatistikker og samtidig har lynhurtig fejlfinding og dermed også alarmering på ganske få sekunder, når der er problemer”, siger Gert Johansen, it-projektleder i YouSee.**

”Vi bruger CapMon til at overvåge hele vores landsdækkende kabelnet til tv, bredbånd og IP-telefoni. Det gør vi, både fordi CapMon og deres produkt har alle de nødvendige faglige kompetencer og egenskaber, når det gælder overvågning, rapportering og alarmering. Men også fordi de har en - i mine øjne - særdeles fornuftig udviklingsplan eller ’roadmap’ for CapMon, ikke mindst fordi planen er skabt i tæt dialog med brugerne.”

Sådan lyder budskabet fra Gert Johansen, der er it-projektleder hos YouSee og ansvarlig for anvendelsen af CapMon. YouSee er et selskab i TDC koncernen, som leverer kabel-tv, bredbånd og IP-telefoni gennem ét stik – kaldet Triple-Play.

For at overvåge driften af dette netværk og alle de mange tjenester det indeholder, benyttes CapMon til løbende at måle forskellige faktorer, fx trafikmængde, temperatur og liniestøj, på mere end 750 enheder på 50 centrale adresser i Danmark.

I alt overvåger man trafikken i 5700 bredbåndsforbindelser – downstrømme og upstrømme – og signalerne fra mere end 250 tv-stationer. Man får dermed løbende tal fra næsten 48.000 forskellige driftsstatistikker, der anvendes til analyse og optimering af nettet.

### Klare gevinster til YouSee

Det er den suverænt største CapMon installation i Danmark, og den giver nogle meget klare gevinster til YouSee, forklarer Gert Johansen, der har arbejdet i TDC koncernen i mere end 25 år:

”Takket være CapMon har vi nu, siden år 2000, kørt med en stadig mere intensiv overvågning af alle dele af vores netværk, så vi både har nogle særdeles detaljerede driftsstatistikker og samtidig har lynhurtig fejlfinding og alarmering på ganske få sekunder, når der er problemer. Vi har fået vores opetid helt op på mere end 99,99 på 24/7-basis, og får derfor også færre klager fra kunderne.

CapMon giver også vores kørende teknikere en mulighed for at planlægge og prioritere deres arbejde. De kan hurtigt få et overblik over, hvor der er de største udfordringer.”

### En lydør leverandør

Når man tilbage i 2000 valgte CapMon til netværksovervågning, fremfor de mere udbredte, konkurrerende produkter fra USA eller Europa, så skyldtes det, at man ikke blot ønskede et produkt, der kunne løse opgaven her og nu, men også at man ønskede et tæt og løbende samarbejde mellem leverandøren og YouSee, og at leverandøren var lydør over for ønsker og krav fra kunderne. Med disse krav om et tæt samarbejde mellem leverandøren og YouSee havde man større tillid til en lokal, dansk producent, end til en stor, udenlandsk leverandør.

&gt;&gt;

Disse forventninger har CapMon levet fuldt ud op til gennem alle årene, understreger Gert Johansen: "De har leveret det, vi forventede af dem: At de har alle de nødvendige kernekompetencer på områderne netværksovervågning, rapportering og alarmering. At de er lydhøre over for vores ønsker til nyudvikling, og at de har en effektiv, løbende support, når vi har brug for det. De lytter kort sagt til os, så vi får en rigtig god dialog. Og så har de en, set med vores øjne, særdeles fornuftig langtidspan for CapMon, så både de og vi er ordentligt forberedt på alle de nye muligheder og udfordringer, der kommer i vores dynamiske verden." "Og så har vi samtidig en så solid, central CapMon installation, at den ikke er gået ned én eneste gang i de fem år, jeg har haft ansvaret for den," slutter Gert Johansen.

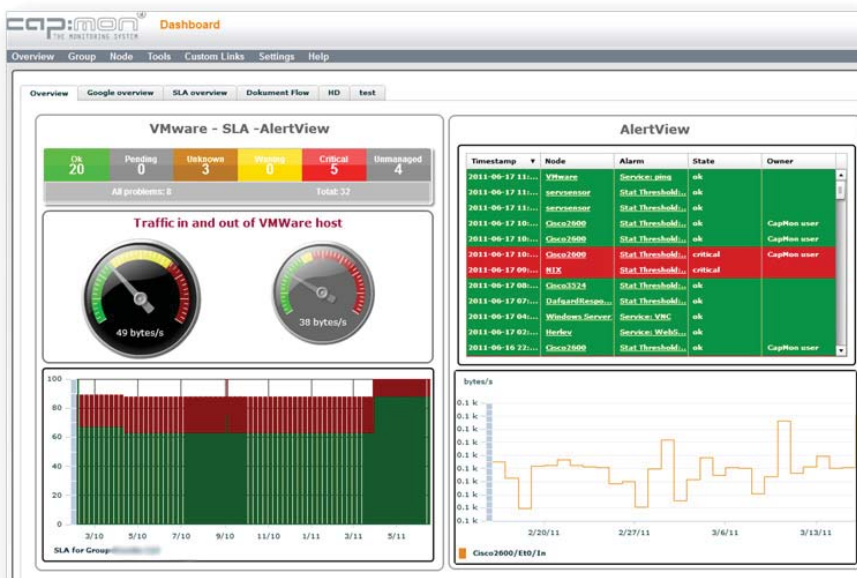
## Hvem er YouSee A/S

YouSee er et selskab i TDC koncernen og blev etableret i år 2000 under navnet TDC Kabel, som leverandør af kabel-tv til de danske husstande.

Siden er produktsortimentet udvidet med bredbåndsforbindelser og IP-telefoni til den samme målgruppe og gennem det samme kabel-tv-net, som er lejet hos moderselskabet TDC.

Dermed blev YouSee Danmarks første såkaldte Triple-Play leverandør med levering af både tv, bredbånd og telefoni gennem det samme stik.

YouSee A/S har ca. 900 medarbejdere. Hovedsædet ligger i Teglnholmsgade i København, og vi har også afdelinger i Odense, Åbenrå, Holstebro og Aarhus.



Opret dit personlige dashboard og få præcist det overblik, der er nødvendigt for dig.

## Overvåg it-infrastrukturen

CapMon overvåger og opsamler informationer fra både infrastruktur og applikationer og kræver ikke installation af ekstra software på andre enheder i netværket.

Systemet gør brug af visse funktionaliteter fra Open source produktet Nagios, blandt andet til server overvågning og netværksovervågning.

Styring af CapMon sker via en Web-baseret brugergrænseflade, der giver hurtig adgang til de forskellige funktioner.

Eventuelle overskridelser af grænseværdier rapporteres omgående via f.eks. e-mail eller SMS og sikrer dermed hurtig og effektiv fejlfinding.